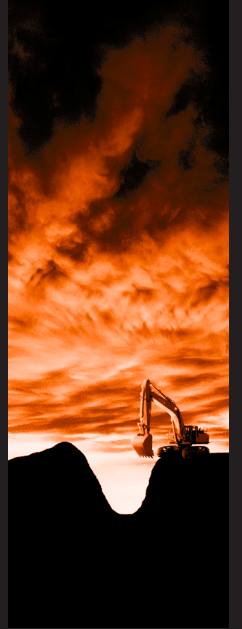
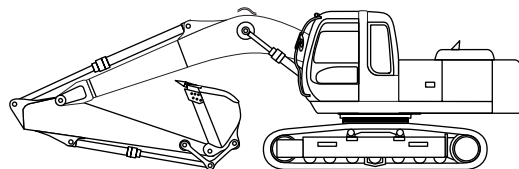


HITACHI ZAXIS210

Motornennleistung
108 kW / 147 HP

Betriebsgewicht
19 600 - 22 200 kg

Löffelinhalt
PCSA gehäuft : 0.51 - 1.20 m³
CECE gehäuft : 0.45 - 1.00 m³



HITACHI

Motor

Modell	Isuzu AA-6BG1T
Typ	4-Takt Wassergekühlt mit Direkteinspritzung
Ansaugung	Turboaufladung, und Ladeluftkühlung
Anzahl der Zylinder	6
Nennleistung	
DIN 6271, netto	H/P-Modus: 110 kW (150 PS) bei 2 100 min ⁻¹ (U/min)
SAE J1349, netto	P-Modus: 103 kW (140 PS) bei 1 900 min ⁻¹ (U/min) H/P-Modus: 108 kW (147 HP) bei 2 100 min ⁻¹ (U/min)
Maximales Drehmoment	P-Modus: 101 kW (137 HP) bei 1 900 min ⁻¹ (U/min) 550 Nm (56 kgf/m) bei 1 600 min ⁻¹ (U/min)
Hubraum	6.494 l
Bohrung und Hub	105 mm x 125 mm
Batterien	2 x 12 V / 97 Ah
Regler	Mechanische Drehzahlregelung mittels Schrittmotor

Hydrauliksystem

- Betriebsartenschalter
Betriebsart Graben / Betriebsart Anbaugeräte
- Motordrehzahl-Sensorsystem

Hauptpumpen	2 Axialkolbenpumpen mit variabler Fördermenge
Fördermenge max.	2 x 194 l/min
Vorsteuerpumpe	1 Zahnradpumpe
Fördermenge max.	32 l/min

HYDRAULIKMOTOREN

Fahrtrieb	2 Axialkolbenmotoren mit variabler Schluckmenge
Schwenkantrieb	1 Axialkolbenmotor

BETRIEBSDRÜCKE

Auslegerkreis	34.3 MPa (350 kgf/cm ²)
Schwenkkreis	30.4 MPa (310 kgf/cm ²)
Fahrkreis	34.3 MPa (350 kgf/cm ²)
Vorsteuerkreis	3.9 MPa (40 kgf/cm ²)
Druckzuschaltung	36.3 MPa (370 kgf/cm ²)

HYDRAULIKZYLINDER

Hochfeste Kolbenstangen und Zylinderrohre. Endlagendämpfungen in Ausleger- und Stielzylinder garantieren einen kontrollierten und schockfreien Anschlag an den Zylinderenden.

ABMESSUNGEN

	Anzahl	Bohrung	Stangendurchmesser
Ausleger	2	120 mm	85 mm
Stiel	1	135 mm	95 mm
Löffel	1	115 mm	80 mm

HYDRAULIKFILTER

Die Hydraulikkreise sind mit hochwertigen Hydraulikfiltern ausgestattet. Ein Ansaugfilter befindet sich in der Saugleitung und Vollstromfilter befinden sich in der Rückleitung.

Bedienungselemente

Vorsteuerung mit Original Hitachi Schockabsorbier- und Schnellaufwärmesystem. Hydraulisches Aufwärmesystem für Motor- und Hydrauliköl.

Kreuzschalthebel für Ausleger und Schwenken	2
Pedal / Handhebelsteuerung für Fahren	2

Oberwagen

OBERWAGENKONSTRUKTION

Geschweißte Kastenprofilkonstruktion aus massiven Stahlblechen gefertigt für extremste Belastungen. Der verstärkte Rahmen ist äußerst verwindungssteif.

SCHWENKANTRIEB

Axialkolbenmotor mit im Ölbad laufenden Planetengetriebe. Einreihiger Kugeldrehkranz mit innenliegender Verzahnung induktivgehärtet. Die innenliegende Verzahnung und das Antriebsritzel Laufen im Fettbad. Die Lamellen-Feststellbremse für das Schwenkwerk ist federbelastet und wird hydraulisch gelöst. Schwenkgeschwindigkeit bei 13.3 min⁻¹ (U/min)

FAHREKABINE

Eigenständige, großzügig dimensionierte Komfortkabine, 1 005 mm Breite x 1 675 mm Höhe gemäß ISO Norm. Großflächige Sicherheit- Rundumverglasung für uneingeschränkte Sicht. Frontscheiben (oben und unten) können geöffnet werden. Vielfach einstellbarer Komfortsitz mit Armlehnen, mit und ohne Bedienkonsole verstellbar.

Unterwagen

KETTEN

X-Unterwagen. Geschweißter Laufwerkrahmen unter Verwendung ausgewählter Materialien. Der Seitenrahmen ist mit den Laufwerkrahmen verschweißt. Dauergeschmierte Lauf- Tragrollen, Kettenantriebs- und Leiträder mit schwimmenden Dichtungen. Die Dreistegplatten sind aus induktionsgehärtet Walzstahl gefertigt. Flachplatten und Sinusplatten sind ebenfalls erhältlich. Gehärtete und abgedichtete Kettenbolzen. Hydraulischer (Fett) Kettenspanner mit schockabsorbierender Antischockfeder.

ANZAHL DER LAUF- UND TRAGROLLEN UND KETTENPLATTEN PRO SEITE

Tragrollen	2
Laufrollen	7: ZAXIS210 / 210N 8: ZAXIS210LC
Kettenplatten	46: ZAXIS210 / 210N 49: ZAXIS210LC
Kettenführung	1: ZAXIS210 / 210N 2: ZAXIS210LC

FAHRANTRIEB

Separater Antrieb der Ketten über je einen drehmomentstarken 2 Stufen Axialkolbenmotor mit Planetengetriebe, gegenläufig zu betreiben. Die Kettenantriebsräder sind austauschbar. Die Lamellen-Feststellbremse ist federbelastet und wird hydraulisch gelöst. Schockabsorbierende Ventile garantieren ein weiches Abbremsen.

Automatisches Fahrstufenschaltung: schnell-langsam.
Fahrgeschwindigkeiten schnell: 0 bis 5.5 km/h
langsam: 0 bis 3.6 km/h

Zugkraft max. 184 kN (18 800 kgf)
Steigfähigkeit 35° (70 %) kontinuierlich

Gewichte und Bodendruck

ZAXIS210 / 210LC MIT MONOBLOCKAUSLEGER:

Mit 5.68 m Monoblockausleger, 2.91 m Stiel und 0.80 m³ Löffel (PCSA gehäuft).

Plattentyp	Plattenbreite	Betriebsgewicht	Bodendruck
Dreistegplatten	600 mm	19 600 kg	44 kPa (0.45 kgf/cm ²)
Dreistegplatten	600 mm	20 100 kg	42 kPa (0.43 kgf/cm ²)
Dreistegplatten	700 mm	19 800 kg	38 kPa (0.39 kgf/cm ²)
Dreistegplatten	700 mm	20 400 kg	36 kPa (0.37 kgf/cm ²)
Dreistegplatten	800 mm	20 100 kg	34 kPa (0.35 kgf/cm ²)
Dreistegplatten	800 mm	20 700 kg	32 kPa (0.33 kgf/cm ²)
Dreistegplatten	900 mm	20 400 kg	30 kPa (0.31 kgf/cm ²)
Dreistegplatten	900 mm	21 000 kg	29 kPa (0.30 kgf/cm ²)
Flach	600 mm	20 300 kg	45 kPa (0.46 kgf/cm ²)
Flach	600 mm	20 900 kg	43 kPa (0.44 kgf/cm ²)

ZAXIS210N (SCHMALER UNTERWAGEN)

MIT MONOBLOCKAUSLEGER:

Mit 5.68 m Monoblockausleger, 2.91 m Stiel und 0.80 m³ Löffel (PCSA gehäuft).

Plattentyp	Plattenbreite	Betriebsgewicht	Bodendruck
Dreistegplatten	500 mm	20 500 kg	55 kPa (0.56 kgf/cm ²)
Dreistegplatten	600 mm	20 800 kg	47 kPa (0.48 kgf/cm ²)
Dreistegplatten	700 mm	21 000 kg	40 kPa (0.41 kgf/cm ²)
Flach	600 mm	21 500 kg	48 kPa (0.49 kgf/cm ²)

ZAXIS210 / 210LC MIT HYDRAULISCHEM VERSTELLAUSLEGER:

Mit hydraulischem Verstellausleger, 2.03 m Stiel und 0.80 m³ Löffel (PCSA gehäuft).

Plattentyp	Plattenbreite	Betriebsgewicht	Bodendruck
Dreistegplatten	600 mm	20 300 kg	45 kPa (0.46 kgf/cm ²)
Dreistegplatten	600 mm	20 800 kg	43 kPa (0.44 kgf/cm ²)
Dreistegplatten	700 mm	20 500 kg	39 kPa (0.40 kgf/cm ²)
Dreistegplatten	700 mm	21 000 kg	37 kPa (0.38 kgf/cm ²)
Dreistegplatten	800 mm	20 800 kg	35 kPa (0.36 kgf/cm ²)
Dreistegplatten	800 mm	21 300 kg	33 kPa (0.34 kgf/cm ²)
Dreistegplatten	900 mm	21 100 kg	31 kPa (0.32 kgf/cm ²)
Dreistegplatten	900 mm	21 700 kg	30 kPa (0.31 kgf/cm ²)
Flach	600 mm	21 000 kg	47 kPa (0.48 kgf/cm ²)
Flach	600 mm	21 500 kg	45 kPa (0.46 kgf/cm ²)

ZAXIS210N (SCHMALER UNTERWAGEN) MIT HYDRAULISCHEM VERSTELLAUSLEGER:

Mit hydraulischem Verstellausleger, 2.91 m Stiel und 0.80 m³ Löffel (PCSA gehäuft).

Plattentyp	Plattenbreite	Betriebsgewicht	Bodendruck
Dreistegplatten	500 mm	21 200 kg	57 kPa (0.58 kgf/cm ²)
Dreistegplatten	600 mm	21 500 kg	48 kPa (0.49 kgf/cm ²)
Dreistegplatten	700 mm	21 700 kg	42 kPa (0.43 kgf/cm ²)
Flach	600 mm	22 200 kg	50 kPa (0.51 kgf/cm ²)

Bei den Werten in handelt es sich um die Daten des ZAXIS210LC.

Gewichte der Basismaschine [mit 4 650 kg (ZAXIS210 / 210LC), 5 250 kg (ZAXIS210N), Kontergewicht und Dreistegplatten, ohne Ausleger, Kraftstoff, Hydrauliköl, Motoröl und Kühlmittel, etc.]:

ZAXIS210	15 200 kg mit 600 mm Platten
ZAXIS210LC	15 700 kg mit 600 mm Platten
ZAXIS210N	16 100 kg mit 500 mm Platten

Füllmengen

Kraftstofftank	
ZAXIS210(LC)	360.0 l
ZAXIS210N	290.0 l
Motor Kühlmittel	23.0 l
Motoröl	25.0 l
Schwenkantrieb	6.2 l
Endantrieb Fahren (je Seite)	6.8 l
Hydrauliksystem	200.0 l
Hydrauliktank	135.0 l

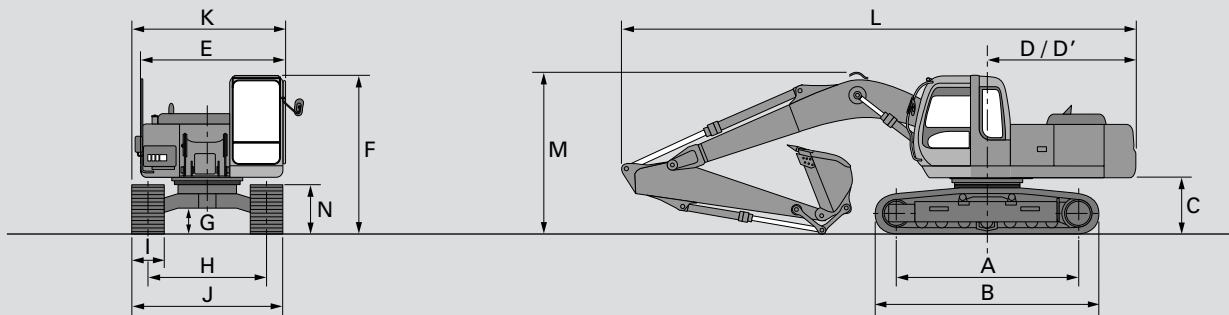
Tieföffel-Ausrüstung

Ausleger und Löffelstiel als Kastenprofil - Schweißkonstruktion. 5.68 m Monoblockausleger, Hydraulischer Verstellausleger und 2.03 m, 2.42 m, 2.91 m und 3.51 m Löffelstiele stehen zur Verfügung. Löffel als Schweißkonstruktion.

LÖFFELN

Inhalt PCSA gehäuft	Breite Ohne Seitenschnitten	Gewicht
0.56 m ³	700 mm	498 kg
0.68 m ³	800 mm	548 kg
0.90 m ³	1 000 mm	608 kg
1.02 m ³	1 100 mm	658 kg
1.13 m ³	1 200 mm	688 kg
1.25 m ³	1 300 mm	718 kg

Abmessungen: Monoblockausleger



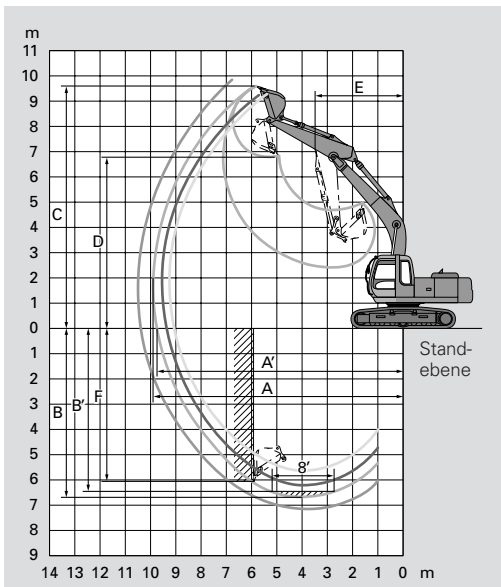
Gerät: mm

	ZAXIS210	ZAXIS210LC	ZAXIS210N
A Mitte Kettenrad zu Mitte Leitrad	3 370	3 660	3 370
B Unterwagenlänge	4 170	4 460	4 170
*C Kontergewicht-Freiraum	1 030	1 030	1 030
D Schwenkradius hinten	2 750	2 750	2 750
D Länge hinten	2 750	2 750	2 750
E Gesamtbreite des Oberwagens	2 710	2 710	2 500
F Höhe über Kabine	2 950	2 950	2 950
*G Minimale Bodenfreiheit	450	450	450
H Spurweite	2 200	2 390	1 980
I Kettenplattenbreite	G 600	G 600	G 500
J Unterwagenbreite ausgefahren/eingefahren	2 800	2 990	2 480
K Gesamtbreite	2 860	2 990	2 500
L Gesamtlänge			
Mit 2.03 m Stiel	9 620	9 620	9 620
Mit 2.42 m Stiel	9 610	9 610	9 610
Mit 2.91 m Stiel	9 500	9 500	9 500
Mit 3.51 m Stiel	9 560	9 560	9 560
M Höhe über Ausleger			
Mit 2.03 m Stiel	3 120	3 120	3 120
Mit 2.42 m Stiel	3 150	3 150	3 150
Mit 2.91 m Stiel	2 970	2 970	2 970
Mit 3.51 m Stiel	3 110	3 110	3 110
N Kettenhöhe mit Dreistegplatten	910	910	910

* Ohne Kettenplattenstollen. G: Dreistegplatten

Arbeitsbereiche

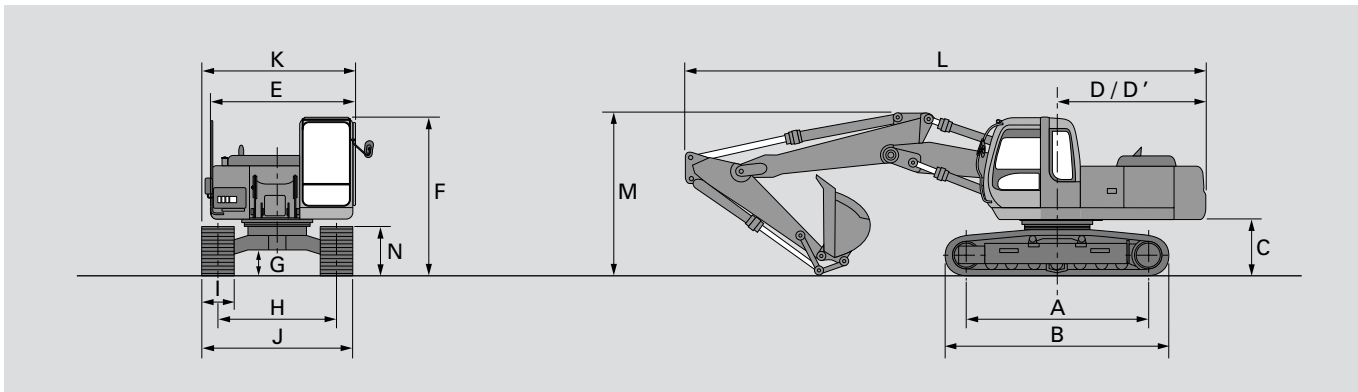
Gerät: mm



	ZAXIS210 / 210LC / 210N			
	5.68 m Monoblockausleger			
Stiellänge	2.03 m	2.42 m	2.91 m	3.51 m
A Max. Aushub-Reichweite	9 215	9 415	9 910	10 445
A Max. Aushub-Reichweite (am Boden)	9 045	9 250	9 750	10 295
B Max. Aushubtiefe	5 790	6 175	6 670	7 265
B' Max. Aushubtiefe (8' eben)	5 570	5 945	6 490	7 115
C Max. Schnitthöhe	9 475	9 245	9 600	9 855
D Max. Schütthöhe	6 610	6 460	6 780	7 035
E Min. Schwenkradius	3 605	3 525	3 540	3 555
F Max. Vertikalwand	5 200	5 355	6 050	6 685
Losbrechkraft ISO	151 kN (15 400 kgf)	151 kN (15 400 kgf)	151 kN (15 400 kgf)	151 kN (15 400 kgf)
Losbrechkraft SAE : PCSA	129 kN (13 200 kgf)	129 kN (13 200 kgf)	129 kN (13 200 kgf)	129 kN (13 200 kgf)
Reißkraft ISO	144 kN (14 700 kgf)	133 kN (13 500 kgf)	109 kN (11 100 kgf)	95 kN (9 700 kgf)
Reißkraft SAE : PCSA	138 kN (14 050 kgf)	127 kN (13 000 kgf)	102 kN (10 400 kgf)	92 kN (9 400 kgf)

Ohne Kettenplattenstollen. ** Bei Druckzuschaltung.

Abmessungen: Hydraulischer Verstellausleger



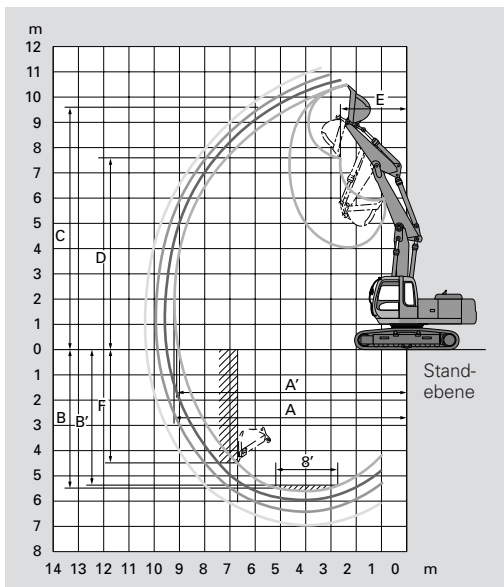
Gerät: mm

	ZAXIS210	ZAXIS210LC	ZAXIS210N
A Mitte Kettenrad zu Mitte Leitrad	3 370	3 660	3 370
B Unterwagenlänge	4 170	4 460	4 170
*C Kontergewicht-Freiraum	1 030	1 030	1 030
D Schwenkradius hinten	2 750	2 750	2 750
D Länge hinten	2 750	2 750	2 750
E Gesamtbreite des Oberwagens	2 710	2 710	2 500
F Höhe über Kabine	2 950	2 950	2 950
*G Minimale Bodenfreiheit	450	450	450
H Spurweite	2 200	2 390	1 980
I Kettenplattenbreite	G 600	G 600	G 500
J Unterwagenbreite ausgefahren/eingefahren	2 800	2 990	2 480
K Gesamtbreite	2 860	2 990	2 500
L Gesamtlänge			
Mit 2.03 m Stiel	9 570	9 570	9 570
Mit 2.42 m Stiel	9 540	9 540	9 540
Mit 2.91 m Stiel	9 500	9 500	9 500
Mit 3.51 m Stiel	9 490	9 490	9 490
M Höhe über Ausleger			
Mit 2.03 m Stiel	3 010	3 010	3 010
Mit 2.42 m Stiel	3 060	3 060	3 060
Mit 2.91 m Stiel	2 930	2 930	2 930
Mit 3.51 m Stiel	3 110	3 110	3 110
N Kettenhöhe mit Dreistegplatten	910	910	910

* Ohne Kettenplattenstollen. G: Dreistegplatten

Arbeitsbereiche

Gerät: mm

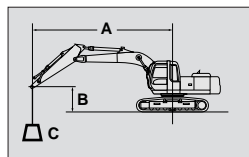


	ZAXIS210 / 210LC / 210N			
	Hydraulischer Verstellausleger			
Stiellänge	2.03 m	2.42 m	2.91 m	3.51 m
A Max. Aushub-Reichweite	9 185	9 405	9 900	10 445
A Max. Aushub-Reichweite (am Boden)	9 015	9 240	9 745	10 300
B Max. Aushubtiefe	5 480	5 785	6 290	6 875
B' Max. Aushubtiefe (8' ebene)	5 365	5 675	6 185	6 775
C Max. Schütthöhe	10 475	10 515	10 955	11 375
D Max. Schütthöhe	7 570	7 600	8 040	8 465
E Min. Schwenkradius	2 640	2 635	2 280	2 325
F Max. Vertikalwand	4 460	4 585	5 155	5 975
Losbrechkraft ISO	151 kN (15 400 kgf)	151 kN (15 400 kgf)	151 kN (15 400 kgf)	151 kN (15 400 kgf)
Losbrechkraft SAE : PCSA	129 kN (13 200 kgf)	129 kN (13 200 kgf)	129 kN (13 200 kgf)	129 kN (13 200 kgf)
Reißkraft ISO	144 kN (14 700 kgf)	133 kN (13 500 kgf)	109 kN (11 100 kgf)	95 kN (9 700 kgf)
Reißkraft SAE : PCSA	138 kN (14 050 kgf)	127 kN (13 000 kgf)	102 kN (10 400 kgf)	92 kN (9 400 kgf)

Ohne Kettenplattenstollen. ** Bei Druckzuschaltung.

Metrische Abmessungen

- Hinweis: 1. Angaben basieren auf ISO 10576.
 2. Die Traglast überschreitet nicht 75 % der statischen Kippplast, wenn die Maschine auf festem und ebenem Untergrund steht und beträgt 87 % der hydraulischen Hubkraft.
 3. Lastpunkt, Mitte des Löffelbolzen.
 4. *Gekennzeichnete Werte sind durch die Hydraulik begrenzt.
 5. 0 m = ebenerdig.



A: Ausladung
 B: Lastpunkt
 C: Traglast

ZAXIS210 MONOBLOCKAUSLEGER



Angabe über Seite bzw. 360 Grad



Angabe über Front

Gerät: kg

Bedingungen	Lastpunkt	Ausladung												Bei max. Reichweite						
		3 m		4 m		5 m		6 m		7 m		8 m		Meter						
Stiel 2.03 m Platte 600 mm	6 m																	*5 390	3 850	6.44
	4 m																	4 550	3 020	7.41
	2 m																	4 170	2 740	7.75
	0 m																	4 260	2 790	7.55
	-1 m																	4 520	2 940	7.24
	-3 m	*11 860	10 770	*9 710	6 730	7 810	4 880											5 870	3 790	6.09
Stiel 2.42 m Platte 600 mm	6 m																	*4 940	3 670	6.68
	4 m																	4 380	2 900	7.62
	2 m																	4 000	2 630	7.95
	0 m																	4 070	2 650	7.75
	-1 m																	4 290	2 780	7.45
	-3 m	*12 660	10 580	*10 120	6 620	7 710	4 790	5 880	3 750									5 450	3 500	6.34
Stiel 2.91 m Platte 600 mm	6 m																	*4 060	3 230	7.27
	4 m																	3 960	2 620	8.13
	2 m																	3 650	2 390	8.44
	0 m	*4 640	*4 640	11 060	6 490	7 680	4 750	5 840	3 710	4 670	3 010	3 870	2 510				3 690	2 400	8.26	
	-1 m	*7 330	*7 330	10 990	6 440	7 600	4 680	5 780	3 650	4 630	2 970						3 860	2 500	7.98	
	-3 m	*13 540	10 400	*10 550	6 510	7 620	4 700	5 790	3 660								4 720	3 040	6.95	
Stiel 3.51 m Platte 600 mm	6 m																	*5 990	5 030	4.97
	4 m																	*3 240	2 840	7.89
	2 m																	*3 220	2 350	8.69
	0 m	*6 870	*6 870	*8 640	7 130	*6 780	5 170	*5 750	3 980	4 860	3 170	3 960	2 590	3 310	2 150	8.98				
	-1 m	*5 710	*5 710	*10 800	6 500	7 690	4 750	5 830	3 700	4 650	2 990	3 830	2 470	3 330	2 150	8.81				
	-3 m	*7 390	*7 390	10 940	6 380	7 560	4 640	5 740	3 610	4 590	2 930	3 790	2 430	3 460	2 220	8.55				
Stiel 3.51 m Platte 600 mm	6 m																	4 090	2 620	7.60
	4 m																	*5 730	3 880	5.85
	2 m																			
	0 m	*12 640	10 170	*10 880	6 370	7 510	4 600	5 690	3 570	4 570	2 910									
	-1 m	*11 390	10 580	*8 900	6 620	*7 100	4 780													
	-5 m																			

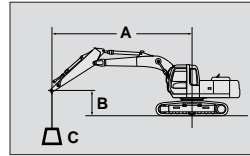
ZAXIS210LC MONOBLOCKAUSLEGER

Gerät: kg

Bedingungen	Lastpunkt	Ausladung												Bei max. Reichweite						
		3 m		4 m		5 m		6 m		7 m		8 m		Meter						
Stiel 2.03 m Platte 600 mm	6 m																	*5 390	4 260	6.44
	4 m																	5 170	3 350	7.41
	2 m																	4 740	3 050	7.75
	0 m																	4 860	3 110	7.55
	-1 m																	5 160	3 290	7.24
	-3 m	*11 860	*11 860	*9 710	7 620	*7 940	5 480	*6 310	4 310									*6 120	4 230	6.09
Stiel 2.42 m Platte 600 mm	6 m																	*4 940	4 070	6.68
	4 m																	4 970	3 220	7.62
	2 m																	4 550	2 930	7.95
	0 m																	4 640	2 960	7.75
	-1 m																	4 900	3 120	7.45
	-3 m	*12 660	12 200	10 120	7 510	*8 230	5 390	*6 720	4 200									*6 200	3 920	6.34

Metrische Abmessungen

- Hinweis: 1. Angaben basieren auf ISO 10576.
 2. Die Traglast überschreitet nicht 75 % der statischen Kipplast, wenn die Maschine auf festem und ebenem Untergrund steht und trägt 87 % der hydraulischen Hubkraft.
 3. Lastpunkt, Mitte des Löffelbolzen.
 4. *Gekennzeichnete Werte sind durch die Hydraulik begrenzt.
 5. 0 m = ebenerdig.



A: Ausladung
 B: Lastpunkt
 C: Traglast

ZAXIS210LC MONOBLOCKAUSLEGER



Angabe über Seite bzw. 360 Grad



Angabe über Front

Gerät: kg

Bedingungen	Lastpunkt	Ausladung												Bei max. Reichweite			
		3 m		4 m		5 m		6 m		7 m		8 m		Meter			
Stiel 2.91 m Platte 600 mm	6 m							*4 360	*4 360	*4 460	3 820			*4 060	3 580	7.27	
	4 m			*6 460	*6 460	*5 580	*5 580	*5 080	4 720	*4 780	3 720	4 620	3 000	*4 020	2 910	8.13	
	2 m			*9 620	7 850	*7 400	5 700	*6 200	4 400	*5 470	3 530	4 510	2 900	4 150	2 670	8.44	
	0 m	*4 640	*4 640	11 220	7 380	*8 660	5 350	6 720	4 160	5 350	3 370	4 410	2 810	4 210	2 680	8.26	
	-1 m	*7 330	*7 330	11 330	7 320	8 830	5 280	6 650	4 100	5 300	3 330			4 410	2 800	7.98	
	-3 m	*13 540	12 010	*10 550	7 390	*8 490	5 300	6 660	4 120						5 400	2 400	6.95
	-5 m			*7 760	7 740										*5 990	5 640	4.97
Stiel 3.51 m Platte 600 mm	6 m										*3 900	3 890			*3 240	3 150	7.89
	4 m					*4 880	*4 880	*4 540	*4 540	*4 340	3 750	*4 230	3 020	*3 220	2 620	8.69	
	2 m	*6 870	*6 870	*8 640	8 040	*6 780	5 790	*5 750	4 440	*5 110	3 540	4 510	2 890	*3 400	2 410	8.98	
	0 m	*5 710	*5 710	*10 800	7 390	*8 300	5 350	6 710	4 150	5 330	3 350	4 380	2 770	3 800	2 410	8.81	
	-1 m	*7 390	*7 390	*11 190	7 260	*8 700	5 240	6 620	4 070	5 260	3 290	4 340	2 740	3 950	2 500	8.55	
	-3 m	*12 640	11 170	*10 880	7 260	*8 670	5 200	6 570	4 020	5 240	3 270				4 680	2 940	7.60
	-5 m	*11 390	*11 390	*8 900	7 510	*7 100	5 390								*5 730	4 350	5.85

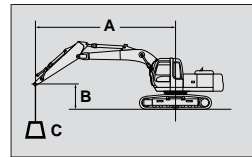
ZAXIS210N MONOBLOCKAUSLEGER

Gerät: kg

Bedingungen	Lastpunkt	Ausladung												Bei max. Reichweite			
		3 m		4 m		5 m		6 m		7 m		8 m		Meter			
Stiel 2.03 m Platte 500 mm	6 m					*5 340	*5 340	*5 270	4 400					*5 390	3 900	6.45	
	4 m			*7 990	7 520	*6 550	5 490	*5 810	4 230	*5 430	3 370			5 505	3 070	7.41	
	2 m					*8 200	5 050	6 720	3 970	5 370	3 230			4 630	2 800	7.75	
	0 m					8 560	4 830	6 540	3 810	5 260	3 130			4 750	2 850	7.56	
	-1 m			*11 150	6 570	8 540	4 810	6 510	3 790	5 260	3 130			5 030	3 000	7.24	
	-3 m	*11 860	10 540	*9 710	6 730	*7 940	4 920	*6 310	3 910						*6 120	3 840	6.09
	-5 m																
Stiel 2.42 m Platte 500 mm	6 m							*4 850	4 450					*4 940	3 720	6.69	
	4 m			*4 870	*4 870	*6 140	5 540	*5 490	4 250	*5 140	3 380			4 850	2 960	7.62	
	2 m					*7 860	5 070	*6 530	3 980	5 370	3 220			4 450	2 680	7.95	
	0 m			*8 640	6 500	8 530	4 800	6 510	3 780	5 230	3 100			4 540	2 710	7.76	
	-1 m			*10 930	6 490	8 490	4 760	6 470	3 750	5 210	3 070			4 780	2 840	7.46	
	-3 m	*12 660	10 360	*10 120	6 610	*8 230	4 830	6 540	3 810						6 050	3 560	6.35
	-5 m																
Stiel 2.91 m Platte 500 mm	6 m							*4 360	*4 360	*4 460	3 500			*4 060	3 280	7.27	
	4 m			*6 460	*6 460	*5 580	*5 580	*5 080	4 300	*4 780	3 400	4 520	2 750	*4 020	2 670	8.14	
	2 m			*9 620	6 930	*7 400	5 130	*6 200	4 000	5 370	3 220	4 410	2 650	4 070	2 440	8.45	
	0 m	*4 640	*4 640	*11 220	6 490	*8 540	4 800	6 500	3 770	5 210	3 070	4 310	2 560	4 120	2 450	8.26	
	-1 m	*7 330	*7 330	*11 330	6 440	8 450	4 730	6 430	3 710	5 160	3 030			4 310	2 560	7.98	
	-3 m	*13 540	10 190	*10 550	6 510	8 480	4 750	6 440	3 720						5 250	3 100	6.96
	-5 m			*7 760	6 830										*5 990	5 070	4.97
Stiel 3.51 m Platte 500 mm	6 m									*3 900	3 570			*3 240	2 890	7.89	
	4 m					*4 880	*4 880	*4 540	4 360	*4 340	3 440	*4 230	2 770	*3 220	2 400	8.69	
	2 m	*6 870	*6 870	*8 640	7 110	*6 780	5 200	*5 750	4 030	*5 110	3 230	4 410	2 640	3 400	2 200	8.98	
	0 m	*5 710	*5 710	*10 800	6 490	*8 300	4 790	6 490	3 750	5 190	3 040	4 280	2 530	3 730	2 200	8.81	
	-1 m	*7 390	*7 390	*11 190	6 380	8 420	4 690	6 400	3 670	5 120	2 990	4 240	2 490	3 870	2 280	8.55	
	-3 m	*12 640	9 960	*10 880	6 370	8 370	4 640	6 350	3 630	5 100	2 970			4 570	2 680	7.60	
	-5 m	*11 390	10 350	*8 900	6 610	*7 100	4 820								*5 730	3 930	5.85

Metrische Abmessungen

- Hinweis: 1. Angaben basieren auf ISO 10576.
 2. Die Traglast überschreitet nicht 75 % der statischen Kippplast, wenn die Maschine auf festem und ebenem Untergrund steht und trägt 87 % der hydraulischen Hubkraft.
 3. Lastpunkt, Mitte des Löffelbolzen.
 4. *Gekennzeichnete Werte sind durch die Hydraulik begrenzt.
 5. 0 m = ebenerdig.



- A: Ausladung
 B: Lastpunkt
 C: Traglast

ZAXIS210 HYDRAULISCHER VERSTELLAUSLEGER



Angabe über Seite bzw. 360 Grad



Angabe über Front

Gerät: kg

Bedingungen	Lastpunkt	Ausladung												Bei max. Reichweite		
		3 m		4 m		5 m		6 m		7 m		8 m		Meter		
		☺	☹	☺	☹	☺	☹	☺	☹	☺	☹	☺	☹			
Stiel 2.03 m Platte 600 mm	6 m	*7 890	*7 890	*7 580	*7 580	*6 530	6 000	*5 920	4 370					*5 280	3 820	6.41
	4 m	*10 440	*10 440	*9 730	7 970	*7 520	5 870	*6 200	4 410	5 030	3 300			4 550	2 960	7.38
	2 m	*13 210	11 870	*10 840	7 700	*8 180	5 720	*6 320	4 200	4 920	3 200			4 150	2 670	7.73
	0 m	*15 480	11 240	*11 300	7 240	8 170	5 240	6 110	3 900	4 750	3 040			4 250	2 720	7.53
	-1 m	*15 630	10 950	*11 390	7 010	8 050	5 010	5 970	3 780	4 700	3 000			4 510	2 880	7.21
Stiel 2.42 m Platte 600 mm	-3 m	*14 530	10 820	*10 360	6 760	*7 450	4 850							*4 750	3 900	5.87
	6 m			*7 120	*7 120	*6 180	6 020	*5 530	4 490					*4 800	3 630	6.68
	4 m	*11 020	*11 020	*9 160	7 990	*7 110	5 860	*5 910	4 480	5 100	3 360			*4 360	2 840	7.61
	2 m	*13 320	*11 810	*10 920	7 730	8 150	*5 750	6 300	4 250	4 950	3 230			3 970	2 560	7.94
	0 m	*15 310	11 380	*11 200	7 320	8 150	5 280	6 120	3 910	4 740	3 030			4 040	2 580	7.75
Stiel 2.91 m Platte 600 mm	-1 m	*15 480	10 990	*11 280	7 040	8 050	5 010	5 960	3 770	4 670	2 960			4 260	2 710	7.45
	-3 m	*15 070	10 690	*10 830	6 670	7 770	4 770	*5 460	3 680					*4 320	3 440	6.33
	8 m			*6 240	*6 240	*5 690	*5 690							*4 640	*4 640	5.58
	6 m			*5 930	*5 930	*5 770	*5 770	*5 160	4 630	*4 540	3 440			*4 070	3 180	7.26
	4 m	*11 110	*11 110	*8 250	8 040	*6 610	5 860	*5 560	4 550	*4 860	3 470	4 060	2 650	*3 880	2 560	8.13
Stiel 3.51 m Platte 600 mm	2 m	*13 070	11 780	*10 730	7 760	*8 140	5 650	6 290	*4 340	5 000	3 310	3 980	2 570	3 610	2 320	8.44
	0 m	*14 880	11 640	*11 130	7 450	*8 080	5 360	6 150	4 010	4 800	3 080	3 850	2 450	3 660	2 330	8.26
	-1 m	*15 340	11 120	*11 170	7 110	*8 070	5 130	6 030	3 830	4 690	2 980			3 830	2 430	7.98
	-3 m	*15 650	10 740	*11 320	6 690	7 760	4 750	5 810	3 630					*4 210	2 970	6.95
	8 m					*4 980	*4 980	*4 360	*4 360					*3 620	*3 620	6.38
Stiel 3.51 m Platte 600 mm	6 m					*5 000	*5 000	*4 780	4 660	*4 330	3 590			*3 250	2 790	7.89
	4 m	*6 210	*6 210	*6 580	*6 580	*6 050	5 890	*5 180	4 550	*4 540	3 590	*4 090	2 750	*3 190	2 290	8.70
	2 m	*13 010	*11 780	*10 110	7 740	*7 740	5 690	*6 070	4 370	*4 980	3 420	4 050	2 640	3 270	2 080	8.99
	0 m	*14 320	11 690	11 040	7 650	8 000	5 480	6 120	4 130	4 870	3 150	3 880	2 470	3 300	2 080	8.82
	-1 m	*15 050	11 330	*11 040	7 230	8 030	5 210	6 060	3 910	4 730	3 010	3 800	2 400	3 420	2 150	8.55
Stiel 3.51 m Platte 600 mm	-3 m	*15 530	10 690	*11 330	6 740	7 780	4 760	5 790	3 600	4 570	2 860			4 060	2 550	7.61
	-5 m	*12 020	10 540	*8 400	6 580	*5 650	4 720							*5 320	4 560	5.13

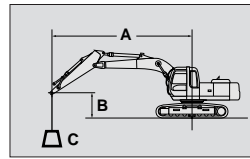
ZAXIS210LC HYDRAULISCHER VERSTELLAUSLEGER

Gerät: kg

Bedingungen	Lastpunkt	Ausladung												Bei max. Reichweite		
		3 m		4 m		5 m		6 m		7 m		8 m		Meter		
		☺	☹	☺	☹	☺	☹	☺	☹	☺	☹	☺	☹			
Stiel 2.03 m Platte 600 mm	6 m	*7 890	*7 890	*7 580	*7 580	*6 530	*6 530	*5 920	4 850					*5 280	4 250	6.41
	4 m	*10 440	*10 440	*9 730	8 720	*7 520	6 390	*6 200	4 880	*5 490	3 670			*4 720	3 310	7.38
	2 m	*13 210	13 100	*10 840	8 520	*8 800	6 360	*7 030	4 670	5 610	3 570			*4 660	3 000	7.73
	0 m	*15 480	12 920	*11 300	8 170	*8 880	5 860	7 010	4 370	5 440	3 410			4 860	3 050	7.53
	-1 m	*15 630	12 610	*11 390	7 930	*8 980	5 630	6 870	4 240	5 390	3 370			*4 960	3 240	7.21
Stiel 2.42 m Platte 600 mm	-3 m	*14 530	12 480	*10 360	7 670	*7 450	5 460							*4 750	4 380	5.87
	6 m			*7 120	*7 120	*6 180	*6 180	*5 530	4 960					*4 800	4 040	6.68
	4 m	*11 020	*11 020	*9 160	8 750	*7 110	*6 390	*5 910	4 940	*5 180	3 730			*4 360	3 170	7.61
	2 m	*13 320	13 020	*10 920	8 500	*8 630	6 170	*6 920	4 730	5 610	3 600			*4 340	2 870	7.94
	0 m	*15 310	13 070	*11 210	8 250	*8 810	5 900	6 980	4 380	5 430	3 400			4 620	2 900	7.75
Stiel 2.42 m Platte 600 mm	-1 m	*15 480	12 660	*11 280	7 960	*8 860	5 630	6 860	4 230	5 360	3 330			4 890	3 050	7.45
	-3 m	*15 070	12 340	*10 830	7 580	*8 030	5 380	*5 460	4 140					*4 320	3 870	6.33

Metrische Abmessungen

- Hinweis: 1. Angaben basieren auf ISO 10576.
 2. Die Traglast überschreitet nicht 75 % der statischen Kippplast, wenn die Maschine auf festem und ebenem Untergrund steht und beträgt 87 % der hydraulischen Hubkraft.
 3. Lastpunkt, Mitte des Löffelbolzen.
 4. *Gekennzeichnete Werte sind durch die Hydraulik begrenzt.
 5. 0 m = ebenerdig.



A: Ausladung
 B: Lastpunkt
 C: Traglast

ZAXIS210LC HYDRAULISCHER VERSTELLAUSLEGER



Angabe über Seite bzw. 360 Grad



Angabe über Front

Gerät: kg

Bedingungen	Lastpunkt	Ausladung												Bei max. Reichweite			
		3 m		4 m		5 m		6 m		7 m		8 m		Meter			
		☺	☹	☺	☹	☺	☹	☺	☹	☺	☹	☺	☹				
Stiel 2.91 m Platte 600 mm	8 m			*6 240	*6 240	*5 690	*5 690								*4 640	*4 640	5.58
	6 m			*5 930	*5 930	*5 770	*5 770	*5 160	5 050	*4 540	3 820				*4 070	3 540	7.26
	4 m	*11 110	*11 110	*8 250	*8 250	*6 610	6 390	*5 560	4 960	*4 860	3 840	*4 140	2 960	*3 880	2 860	8.13	
	2 m	*13 070	13 010	*10 730	*8 480	*8 340	6 200	*6 530	4 760	*5 380	3 690	4 540	2 880	*3 860	2 600	8.44	
	0 m	*14 880	13 080	*11 130	8 390	*8 750	5 990	*6 930	4 480	5 490	3 450	4 400	2 760	*4 140	2 620	8.26	
	-1 m	*15 340	12 800	*11 170	8 030	*8 770	5 750	6 920	4 290	5 380	3 350				4 390	2 740	7.98
	-3 m	*15 650	12 400	*11 320	7 600	*8 650	5 370	*6 570	4 090						*4 210	3 350	6.95
Stiel 3.51 m Platte 600 mm	8 m					*4 980	*4 980	*4 360	*4 360						*3 620	*3 620	6.38
	6 m					*5 000	*5 000	*4 780	*4 780	*4 330	3 960				*3 250	3 110	7.89
	4 m	*6 210	*6 210	*6 580	*6 580	*6 050	*6 050	*5 180	4 950	*4 540	3 950	*4 090	3 060	*3 190	2 570	8.70	
	2 m	*13 010	*13 010	*10 110	*8 470	*7 740	6 200	*6 070	4 780	*5 050	3 800	*4 390	2 950	*3 350	2 350	8.99	
	0 m	*14 320	12 920	*11 050	*8 270	*8 670	6 110	6 850	4 560	5 470	3 520	4 440	2 780	*3 620	2 350	8.82	
	-1 m	*15 050	13 030	*11 050	8 160	*8 670	5 840	6 870	4 380	5 430	3 380	4 360	2 710	*3 850	2 440	8.55	
	-3 m	*15 530	12 350	*11 330	7 650	*8 840	5 380	6 690	4 070	5 250	3 230				*4 110	2 880	7.61
-5 m	*12 020	*12 020	*8 400	7 480	*5 650	5 340								*5 320	5 150	5.13	

ZAXIS210N HYDRAULISCHER VERSTELLAUSLEGER

Gerät: kg

Bedingungen	Lastpunkt	Ausladung												Bei max. Reichweite			
		3 m		4 m		5 m		6 m		7 m		8 m		Meter			
		☺	☹	☺	☹	☺	☹	☺	☹	☺	☹	☺	☹				
Stiel 2.03 m Platte 500 mm	8 m			*7 750	*7 750										*7 300	*7 050	4.41
	6 m	*7 890	*7 890	*7 580	*7 580	*6 530	6 000	*5 920	4 410						*5 280	3 860	6.41
	4 m	*10 440	*10 440	*9 730	7 910	*7 520	5 880	*6 200	4 440	*5 490	3 350				*4 720	3 010	7.38
	2 m	*13 210	11 640	*10 840	*7 650	8 780	5 720	6 850	4 230	5 450	3 240				*4 620	2 720	7.73
	0 m	*15 480	10 960	*11 300	7 200	*8 780	5 250	6 760	3 940	5 280	3 090				*4 730	2 770	7.53
	-1 m	*15 630	10 680	*11 390	6 980	8 900	5 040	6 630	3 830	5 240	3 050				*4 960	2 940	7.21
	-3 m	*14 530	10 560	*10 360	6 730	*7 450	4 880								*4 750	3 940	5.87
Stiel 2.42 m Platte 500 mm	8 m			*7 090	*7 090										*6 330	*6 320	4.78
	6 m			*7 120	*7 120	*6 180	6 010	*5 530	4 520						*4 800	3 670	6.68
	4 m	*11 020	*11 020	*9 160	7 930	*7 110	5 860	*5 910	4 510	*5 180	3 400				*4 360	2 890	7.61
	2 m	*13 320	*11 570	*10 920	7 670	*8 630	*5 750	6 820	4 290	5 480	3 270				*4 340	2 610	7.94
	0 m	*15 310	11 090	11 210	7 270	8 710	5 290	6 760	3 950	5 280	3 080				*4 510	2 630	7.75
	-1 m	*15 480	10 720	*11 280	7 000	*8 800	5 030	6 620	3 810	5 200	3 020				*4 750	2 760	7.45
	-3 m	*15 070	10 430	*10 830	6 650	*8 030	4 800	*5 460	3 730						*4 320	3 490	6.33
Stiel 2.91 m Platte 500 mm	8 m			*6 240	*6 240	*5 690	*5 690								*4 640	*4 640	5.58
	6 m			*5 930	*5 930	*5 770	*5 770	*5 160	4 650	*4 540	3 490				*4 070	3 230	7.26
	4 m	*11 110	*11 110	*8 250	7 970	*6 610	5 860	*5 560	4 570	*4 860	3 510	*4 140	2 690	*3 880	2 600	8.13	
	2 m	*13 070	11 530	*10 730	*7 690	*8 340	5 650	*6 530	4 370	*5 380	3 360	4 430	2 620	*3 860	2 370	8.44	
	0 m	*14 880	11 340	*11 130	7 400	8 640	5 380	6 730	4 040	5 330	3 130	4 290	2 500	4 090	2 380	8.26	
	-1 m	*15 340	10 840	11 170	7 070	8 680	5 150	6 690	3 870	5 220	3 030				4 280	2 480	7.98
	-3 m	*15 650	10 480	*11 320	6 660	8 620	4 780	6 470	3 670						*4 210	3 020	6.95
Stiel 3.51 m Platte 500 mm	8 m					*4 980	*4 980	*4 360	*4 360						*3 620	*3 620	6.38
	6 m					*5 000	*5 000	*4 780	4 680	*4 330	3 630				*3 250	2 840	7.89
	4 m	*6 210	*6 210	*6 580	*6 580	*6 050	5 880	*5 180	4 570	*4 540	3 630	*4 090	2 790	*3 190	2 330	8.70	
	2 m	*13 010	11 520	*10 110	7 680	*7 740	5 690	*6 070	4 400	*5 050	3 460	*4 390	2 680	*3 350	2 130	8.99	
	0 m	*14 320	*11 430	11 050	7 590	*8 570	5 490	6 680	4 170	5 340	3 190	4 330	2 520	*3 620	2 130	8.82	
	-1 m	*15 050	11 030	*11 050	7 180	8 570	5 220	6 650	3 950	5 270	3 060	4 250	2 450	*3 840	2 200	8.55	
	-3 m	*15 530	10 430	*11 330	6 710	8 640	4 790	6 450	3 650	5 100	2 910				*4 110	2 600	7.61
-5 m	*12 020	10 290	*8 400	6 550	*5 650	4 750								*5 320	4 590	5.13	

Standardausrüstung

Die Standardausrüstung kann von Land zu Land variieren. Kontaktieren Sie diesbezüglich bitte Ihren HITACHI Fachhändler.

MOTOR

- H/P-Mode
- E-Mode
- 50 A Lichtmaschine
- Trockenluftfilter
- Staubablassventil (mit Verschmutzungsanzeige)
- Motorölfilter (Patrone)
- Kraftstofffilter (Patrone)
- Doppelluftfilter
- Wasser- und Ölkühler mit Staubschutznetz
- Kühlmittel-Ausgleichsbehälter
- Lüfterschutz
- Motor mit Silentblocklagerung
- Automatische Drehzahlabsenkung
- Automatische Drehzahlreglung

HYDRAULIKSYSTEM

- Betriebsartenschalter
- Motordrehzahl-Sensorsystem
- E-P-Mode
- Druckzuschaltung (power boost)
- Automatische Hubkraftverstärkung
- Schnellaufwärmesystem für Vorsteuerkreis
- Dampfungsventil für Vorsteuerkreis
- Lasthalteventile Hub und Stiel
- Hauptsteuergerät mit Druckbegrenzungsventil
- Freies Steuerelement
- Saugfilter
- Vollstrom – Rücklaufilter
- Vorsteuerfilter

KABINE

- CRES-Kabine (Kabine mit verstärkter Kabinenstruktur)
- Kabine mit OPG-Schutzdach gemäß Klasse I (ISO)
- Allwetter- Schallgedämmte Stahlkabine
- (Bronze) getönte Sicherheitsverglasung
- 4 siliconbefüllte Kabinenlagerungen
- Einziehbare Frontscheibe (oben und unten) und Schiebefenster links
- Ausklappbarer Intervall-Scheibenwischer
- Scheibenwaschanlage vorne
- Verstellbarer Komfortsitz mit einstellbaren Armlehnen
- Fußraste
- Elektrisches Doppelsignalhorn
- AM - FM-Radio mit Digitaluhr
- Schalter für automatische Drehzahlabsenkung und automatische Drehzahlreglung
- Sitzgurt
- Getränkehalter
- Zigarettenanzünder
- Aschenbecher
- Aufbewahrungsfach
- Handschuhfach
- Feuerlöscherhalter
- Bodenmatte
- Vorsteuerabschaltung
- Motor – Notabstellzug
- Klimaautomatik
- Transparente Dachluke mit Rollo
- Gefederter Komfortsitz

ÜBERWACHUNGSSYSTEM

- Optische Anzeigen: Betriebsstunden und Tageskilometerzähler, Kühlmitteltemperatur und Kraftstoffvorrat
- Warnlampen: Ladekontrolle, Motoröl Druck, Motorüberhitzung, Luftfilterverschmutzung und Kraftstoffreserve
- Kontrolllampen: Motorvorwärmung, Arbeitsscheinwerfer, Automatische Drehzahlabsenkung, Automatische Drehzahlregelung, Grabmodus und Anbaugerätemodus
- Akustische Anzeigen: Motoröl Druck und Motorüberhitzung

UNTERWAGEN

- Fahrtrieb-Feststellbremse
- Fahrtriebabdeckungen
- Kettenführung und Hydraulischer Kettenspanner
- Angeschraubte Kettenantriebsräder
- Lauf- und Tragrollen
- Verstärkte Kettenglieder mit abgedichteten Kettenbolzen

ARBEITSEINRICHTUNG

- HN-Gelenkbuchsen
- WC- Thermobehandelte Anlaufflächen
- Verstärkte Kunstharzanlaufscheiben
- Flanschbolzen
- Monolytguss - Schaufelgelenk A
- Zentrale Abschmierleiste
- Abgedichtete Löffelbolzen

BELEUCHTUNG

- 2 Arbeitsscheinwerfer

OBERWAGEN

- Unterbodenverkleidung
- 4 650 kg Kontergewicht (ZAXIS210 / 210LC)
- 5 250 kg Kontergewicht (ZAXIS210N)
- Kraftstoffniveauanzeige
- Hydraulikölstandanzeige
- Werkzeugkiste
- Stauraum (ohne ZAXIS210N)
- Rückspiegel (rechts und links)
- Schwenkantrieb-Feststellbremse

SONSTIGES

- Standard-Werkzeugsatz
- Verschleißbare Maschinenabdeckungen
- Verschleißbarer Kraftstofftankdeckel
- Rutschfeste Aufstiege und Handläufe.
- Fahrtrichtungsanzeige am Unterwagen
- ICX Datenaufzeichnung

Sonderausstattung

Die Sonderausrüstung kann von Land zu Land variieren. Kontaktieren Sie diesbezüglich bitte Ihren HITACHI Fachhändler.

KABINE

- Unteres Frontscheiben-Schutzgitter
- Oberes Frontscheiben-Schutzgitter
- Kabinendach - Schutzgitter
- Kabine mit OPG-Schutzdach gemäß Klasse II (ISO)
- Antivandalismusabdeckung
- Gefederter Sitz mit Heizung
- Luftfederter Sitz mit Heizung
- Regenschutzdach
- Sonnenblende
- Zusatz-Sicherungskasten
- Wegfahrsperr
- Steckdose 12 Volt

BELEUCHTUNG

- Zusätzliche Arbeitsscheinwerfer vorne
- Zusätzliche Arbeitsscheinwerfer hinten
- Zusatzscheinwerfer mit Abdeckung am Ausleger
- Rundumleuchte

UNTERWAGEN

- Kettenführungen (2 Stück pro Seite)
- Geschlossener Kettenschutz
- Abdeckung Drehwerksturm

ANBAUGERÄTE

- Verrohrung für Hammer und Schere
- Teile für Hammeranbau
- Teile für Hammer und Scherenanbau
- Teile für 2-Gang-Wahlschalter
- Greiferverrohrung (Drehen)
- Greifer Drehen Pumpe (30 l/min, 50 l/min)
- Greiferverrohrung (Betrieb)
- Hydraulische Schnellwechsler Verrohrung
- Verstärktes Löffelgestänge B
- Verstärkter Löffelstiel

SONSTIGES

- Schlauchbruch-Sicherheitsventile
- Überlastwarneinrichtung
- Elektrische Betankungspumpe
- Zentralschmieranlage
- Gegengewicht für abbruchausführung 5 250 kg (ZAXIS210 / 210LC)
- Vorfilter
- Zusätzlicher Kraftstofffilter
- Batterie mit größerer Kapazität
- Schnellaufwärmesystem
- Hochleistungs-Vollstromfilter (mit Verschmutzungsanzeige)
- Biologisch abbaubares Öl

Hitachi Construction Machinery (Europe) NV

Souvereinstraat 16, 4903 RH Oosterhout, P.O. Box 404, 4900 AK Oosterhout, The Netherlands
T +31-(0)162 48 44 00, F +31-(0)162 45 74 53, www.hcme.com

Siciliëweg 5, Haven 5112, 1045 AT Amsterdam, P.O. Box 59239, 1040 KE Amsterdam, The Netherlands
T +31-(0)20 44 76 700, F +31-(0)20 33 44 045, www.hcme.com



HITACHI

**Breaking
new
ground**